



Cartographie sensible et collaborative

Application cartographique web ou mobile, la SmartMap peut être déployée sur n'importe quel territoire, à l'échelle d'un quartier ou d'une ville entière.

La SmartMap a pour ambition de favoriser l'émergence d'une vision collective, émotionnelle et partagée du territoire. Elle invite visiteurs et usagers à s'appropriier et à redécouvrir leurs espaces de loisirs, de visites, de découverte et de travail.

L'application donne accès à un ensemble de ressources numériques géolocalisées et éditorialisées : vidéos, textes, sons, documents graphiques.

www.smartmap.fr



SMART map

CARTOGRAPHIE SENSIBLE ET COLLABORATIVE

A travers une multitude de contenus numériques, la SmartMap permet l'accès à l'ensemble des "traces" laissées sur le territoire, un voyage spatial et temporel au cœur de celui-ci devient possible : explorez le patrimoine grâce à des documents d'archives, vivez les usages actuels d'un lieu et partez à la découverte des projets urbains à venir...

La SmartMap permet de révéler toute la mémoire audiovisuelle d'un lieu tout en participant à la construction de son identité.

www.smartmap.fr

SmartCity Living Lab

European
Network of
Living Labs

La SmartMap fait l'objet d'une première expérimentation dans le Sud de Paris, dans le cadre du SmartCity Living Lab - Laboratoire d'Innovation urbaine sur la ville créative et durable - en partenariat avec la Cité internationale universitaire de Paris.

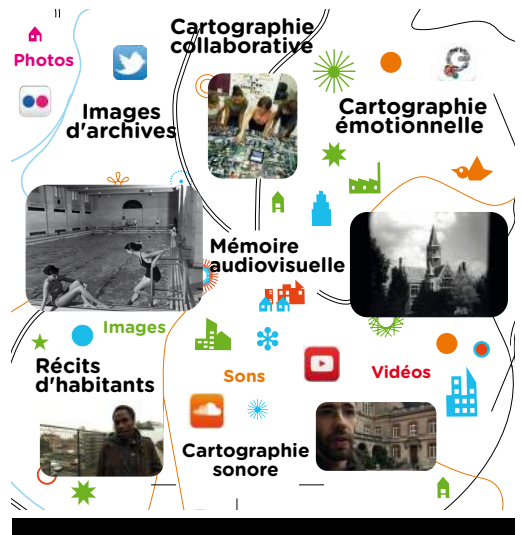
www.smartcity.fr

Lire, comprendre et écrire la ville

La SmartMap est intégrée à CityTelling, kit d'éditorialisation du territoire à destination des collectivités publiques, des institutions culturelles et des acteurs de l'urbain.

CITY
TELLING

contact@citytelling.fr | www.citytelling.fr



Un outil innovant de connaissance du territoire, du patrimoine et du projet urbain

La SmartMap est conçue comme un module cartographique à géométrie variable. La nature des fonctionnalités, le degré et le type d'interaction avec l'utilisateur peuvent être adaptés sur mesure en fonction d'objectifs spécifiques.

Son caractère innovant réside dans sa capacité à agréger des contenus générés par les utilisateurs des réseaux sociaux et contenus issus des bases de données web.

Ainsi, albums photos Flickr, vidéos postées sur Youtube, fils de tweets, fiches de l'encyclopédie Wikipédia ou encore images provenant de la Bibliothèque Numérique Européenne sont autant d'éléments qui viennent s'agréger aux médias disponibles et par prolongement au territoire.

*Lauréat 2010 de l'appel à projets "Réflexion stratégique et créative sur la métropolisation de Paris par le numérique" | Mairie de Paris - DPMC
Labellisé "Territoire innovant" 2010 | Les interconnectés*

MAIRIE DE PARIS

CITÉ
INTERNATIONALE
UNIVERSITAIRE
DE PARIS

SMART
CITY

dedale