



# Coordinating digital innovation in museums

19th of June 2018

Cultural Heritage communities and audiences  
in today's digital environment

Berlin

# Outline

## 1) Marie-Véronique LEROI

Ministry of Culture – Department for digital innovation

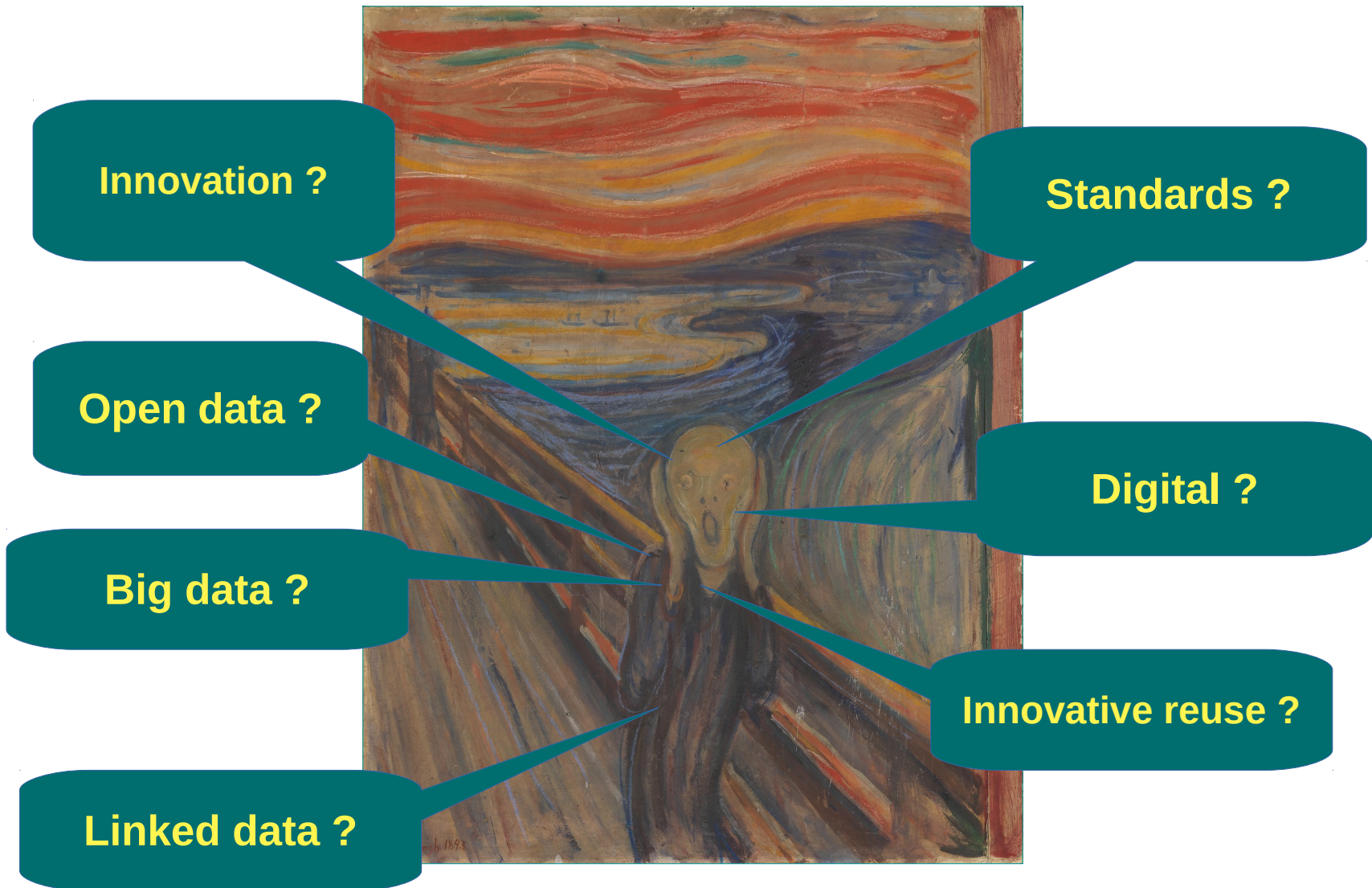
Digital innovation strategy

## 2) Anne -Myrtille Renoux

Louvre Museum – Editorial and documentary resources division

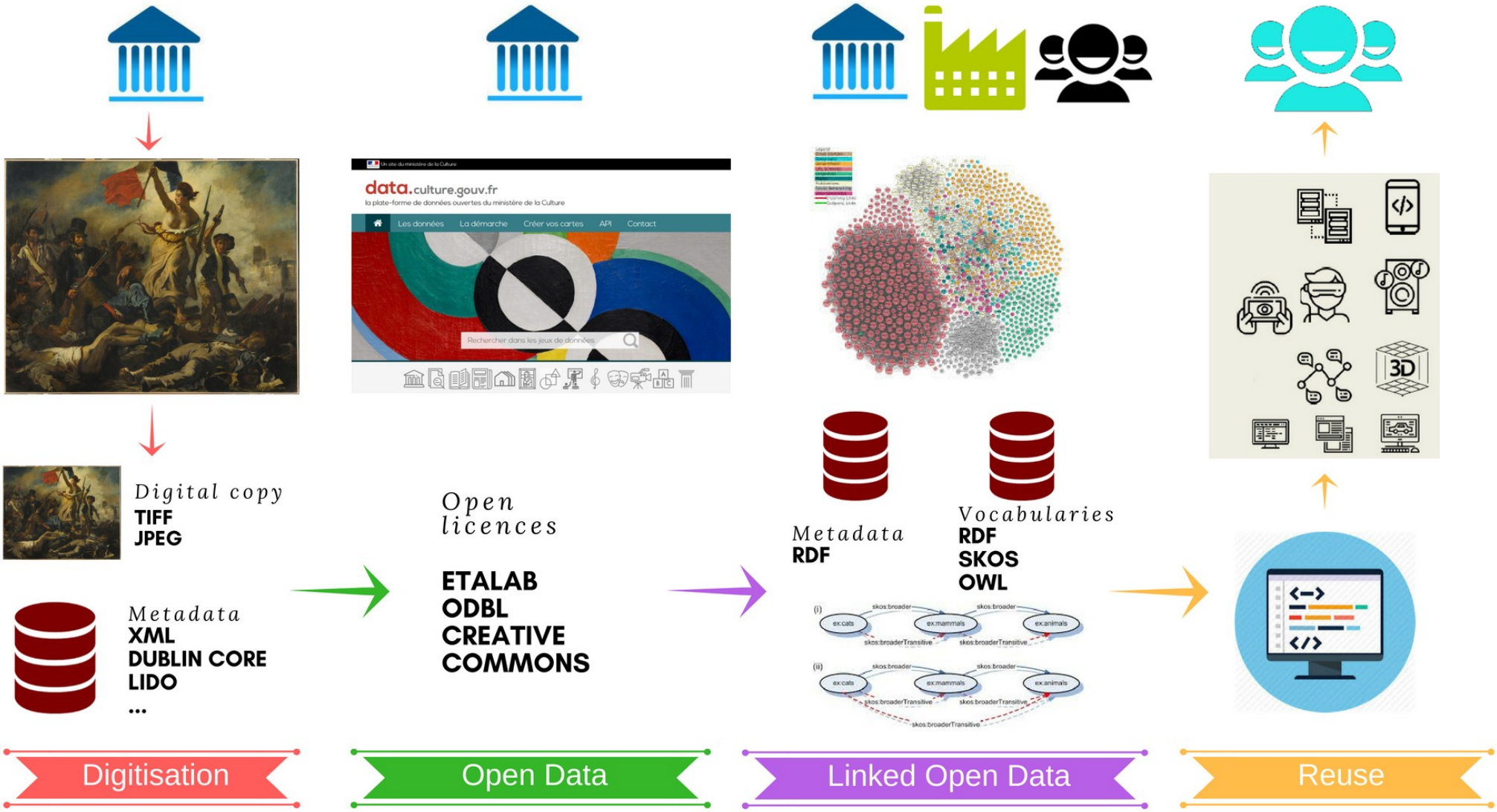
Digital innovation in the Louvre museum

# Digital innovation strategy



Le Cri | Edvard Munch, Musée national d'art, architecture et design,  
Norvège ; CC-BY-NC

# Digital innovation strategy









# A new digitisation program

---

- Relaunch in 2018-2019
- 4 working groups :
  - Governance,
  - Legal issues,
  - Metadata and standards
  - 3D specific stakes
- Set of recommendations
- Guidelines and criteria



# A new digitisation program

---

- Focus on « cultural democratisation » :
  - give access to cultural resources,
  - developing educative content,
  - consider and develop innovative digital services and uses
  - ⇒ priorities for the collections to be digitised,
  - ⇒ participative approaches for an active appropriation of cultural content
  
- Foster local collaborations: context of new regions, decentralise the governance of digitisation and rely on DRACs



# Open Data

---

- ▶ Etalab mission : open data and open government strategy (2011)
- ▶ Ministry of Culture as a coordinator for cultural contents.
- ▶ LAW n° 2015-1779, 28th December 2015 related to free reuse of public sector information  
ELI:  
<https://www.legifrance.gouv.fr/eli/loi/2015/12/28/PRMX1515110L/jo/texte>
- ▶ LAW n° 2016-1321, 7th October 2016 for a digital Republic  
ELI:  
<https://www.legifrance.gouv.fr/eli/loi/2016/10/7/ECFI1524250L/jo/texte>



Recherche

Thématiques



CONTRIBUEZ !

# Base Franceterme : Termes scientifiques et techniques

Ce jeu de données provient d'un service public certifié

Ce site est consacré aux termes recommandés au Journal officiel de la République française. Il regroupe un ensemble de termes de différents domaines scientifiques et techniques et ne constitue en aucun cas un dictionnaire de langue générale. Certains de ces termes sont cependant d'usage courant. Ces termes ne sont d'usage obligatoire que dans les administrations et les établissements de l'état mais ils peuvent servir de référence, en particulier pour les traducteurs et les rédacteurs techniques.

Vous cherchez à le dire en français, ayez le réflexe FranceTerme !

## Ressources

**XML** Base XML de FranceTerme  
Dernière modification le lundi 12 septembre 2016

**XSD** Schéma XSD de FranceTerme  
Dernière modification le lundi 12 septembre 2016

**HTML** Enrichissement de la langue française  
Dernière modification le lundi 2 décembre 2013

## RÉUTILISATIONS

**Juridocuments - Mise en conformité des entreprises...**  
8 juin 2015

**Site officiel de l'association française de SEO**  
Simon Plesk  
18 septembre 2014

**Application mobile FranceTerme sur Android**  
Thibault Grouas  
26 mars 2014

**LibreOffice, correcteur terminologique**  
ALIACAR Roselyne  
5 novembre 2013

**Le site France Terme**  
Pierre Pezziardi  
18 septembre 2013

Ajouter une réutilisation

## Producteur



Le Ministère de la culture et de la communication a pour mission de rendre accessible au plus grand nombre les œuvres culturelles mondiales et celles de la France. A ce titre, il ...



SUIVRE

## Informations

🕒 Licence Ouverte / Open Licence

📅 Mensuelle

🕒 18 septembre 2013

🕒 12 septembre 2016

🕒 4 septembre 2014

🔗 Autre

CULTURE EXPRESSION FRANCAIS

FRANCAISE FRANCE-TERME TERME

SUGGÉRER UN MOT-CLÉ



# Open Data

 Un site du ministère de la Culture

## data.culture.gouv.fr

la plate-forme de données ouvertes du ministère de la Culture



Les données

La démarche

Créer vos cartes

API

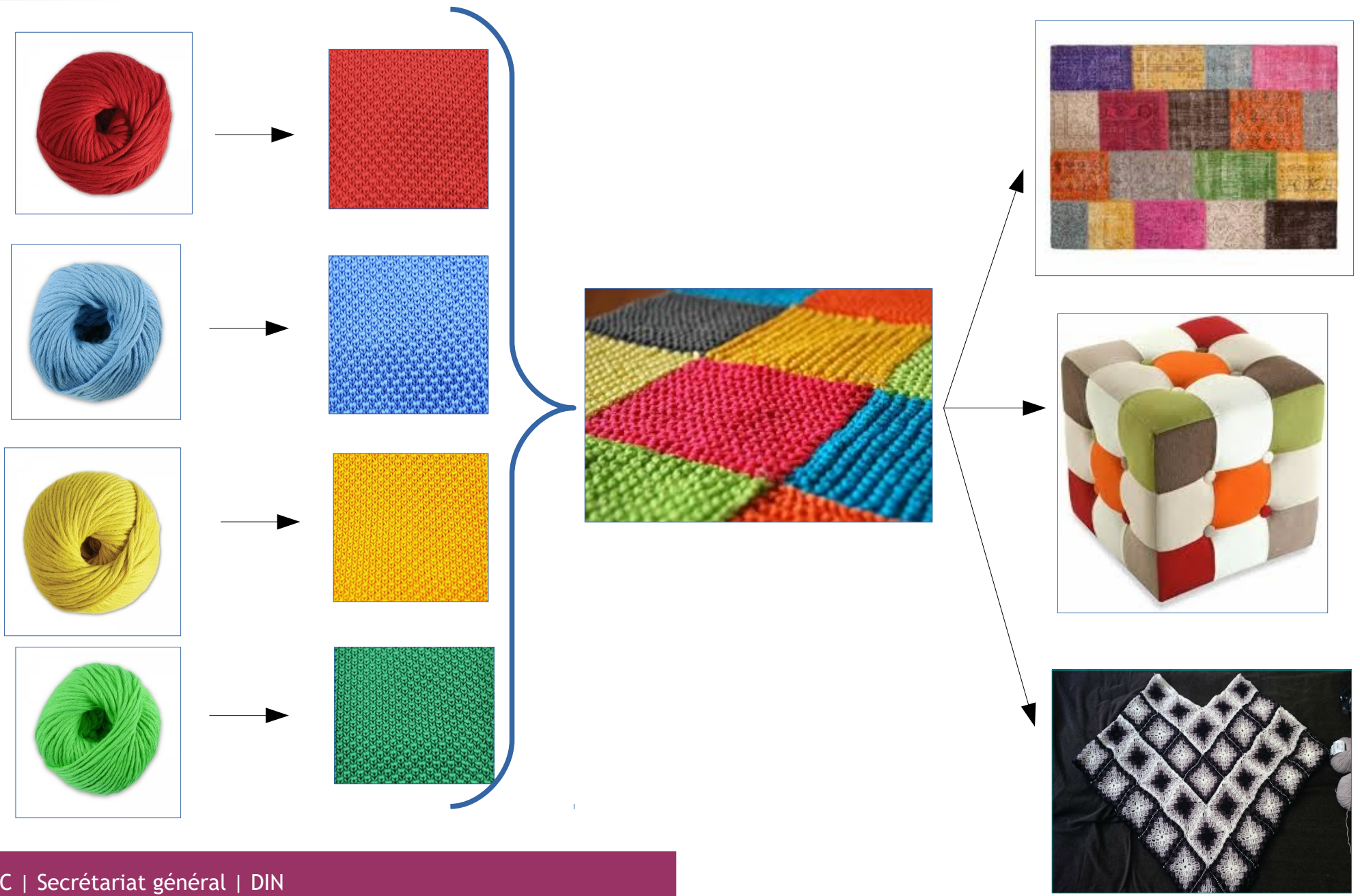
Contact

Rechercher dans les jeux de données





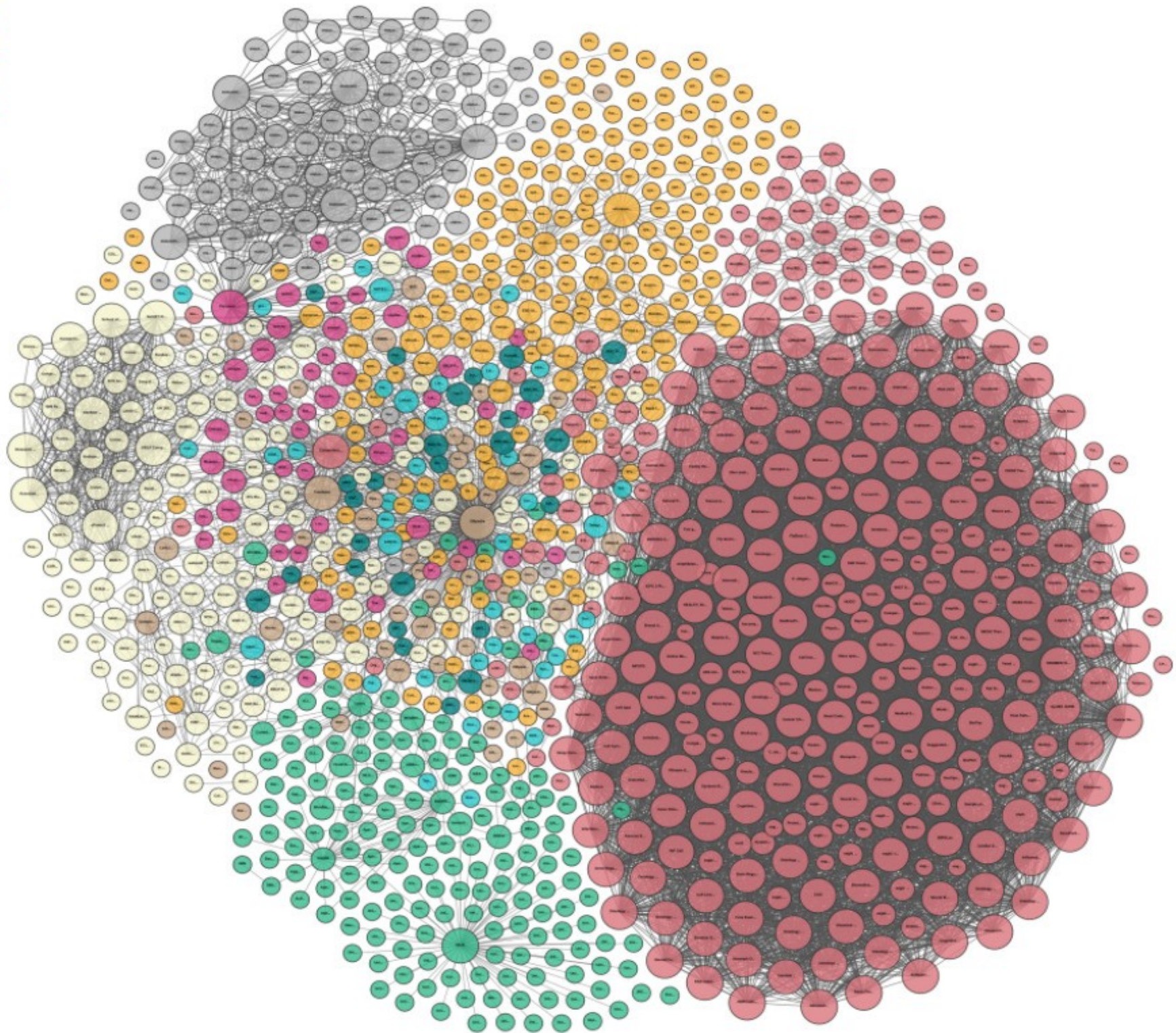
# The principle of Linked data





**Legend**

- Cross Domain
- Geography
- Government
- Life Sciences
- Linguistics
- Media
- Publications
- Social Networking
- User Generated
- Incoming Links
- Outgoing Links





## Linked Data

---

- ▶ Roadmap for 3.0 cultural metadata published in 2014
- ▶ Working groups involving reference person from each cultural sector
- ▶ Definition of deliverables and orientations for specific working groups
- ▶ These specific working groups produced in 2015 a set of actions and recommendations dedicated to cultural institutions.



## Linked Data : 9 topics

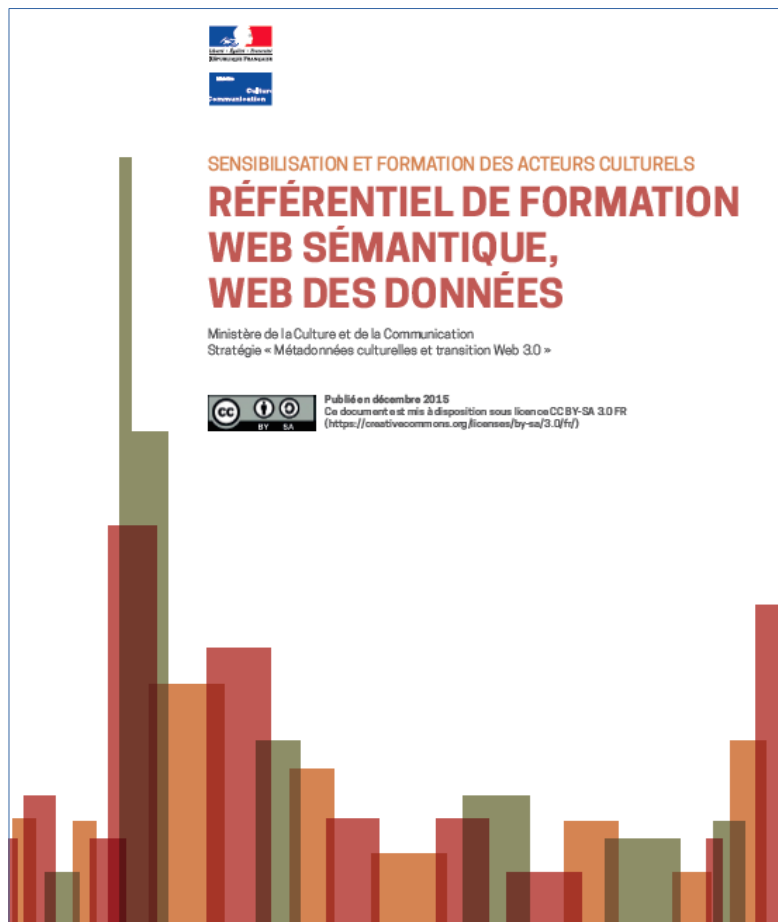
---

- ▶ Persistent identifiers
- ▶ Identification for authors of cultural resources : ISNI
- ▶ Semantic interconnection between main terminologies : « cultural graph »
- ▶ Cross-domain data and institution collaboration
- ▶ Audience engagement, collaborative approach
- ▶ R&D, support for innovation
- ▶ Semantic description of cultural events
- ▶ Digital data traceability
- ▶ Training program and capacity building for professionals



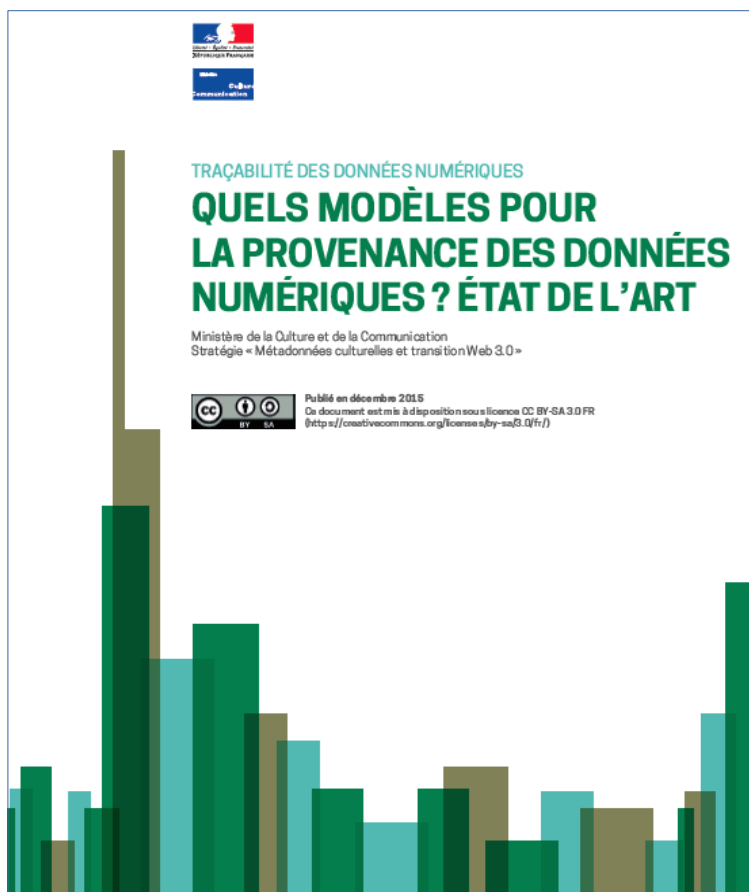
# Linked data strategy


## Publications :



# Linked data strategy


## Publications :



  
Ministère de la Culture et de la Communication  
Stratégie « Métadonnées culturelles et transition Web 3.0 »

**TRAÇABILITÉ DES DONNÉES NUMÉRIQUES**  
**QUELS MODÈLES POUR LA PROVENANCE DES DONNÉES NUMÉRIQUES ? ÉTAT DE L'ART**

Ministère de la Culture et de la Communication  
Stratégie « Métadonnées culturelles et transition Web 3.0 »

 Publié en décembre 2015  
Ce document est mis à disposition sous licence CC BY-SA 3.0 FR  
(<http://creativecommons.org/licenses/by-sa/3.0/fr/>)



  
Ministère de la Culture et de la Communication

**APPLICATION DES TECHNOLOGIES 3.0 À LA DESCRIPTION DES ÉVÉNEMENTS CULTURELS**

 Publié en décembre 2016  
Ce document est mis à disposition sous licence CC BY-SA 3.0 FR  
(<http://creativecommons.org/licenses/by-sa/3.0/fr/>)



## Innovative reuse

---

- ▶ **« Services numériques innovants »** : call for projects
  - Aiming at companies and startups
  - Fostering cooperation between private and public sector in the cultural field
  - Goals :
    - Supporting innovation in the cultural field
    - Allowing innovation actors to develop proofs of concepts or prototypes within a cultural institution
  - Impacts :
    - Providing cultural professionals expertise on innovative technologies and uses
    - Defining best practices to spread innovation among cultural institutions



# Innovative reuse

---

- Data experimentations :
  - Technical and financial support for projects experimenting on data
  - Reuse, structuring, interoperability
  
- R&D : collaboration framework with Inria :
  - Fostering innovation and technologies for cultural institutions
  - Co-funding : Financial support from the ministry
  - 2 types of project : study or development of prototypes



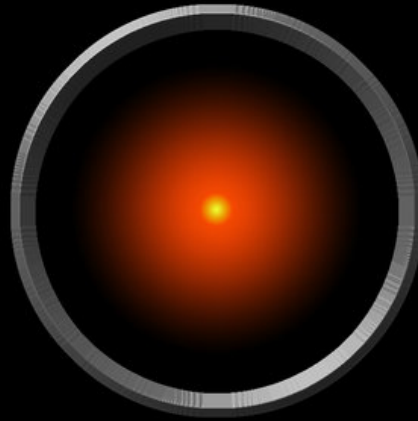
# Innovative reuse

---

- Some examples of innovations :
  - Augmented reality
  - 3D technologies
  - Blockchain
  - Internet of things
  - Linked data
  - Big data
  - Robotics
  - Beacons
  - Artificial intelligency, ...

**Thank you !**

I'm sorry Dave,  
I'm afraid I can't do that.



**Marie-Véronique LEROI**

**[marie-veronique.leroi@culture.gouv.fr](mailto:marie-veronique.leroi@culture.gouv.fr)**